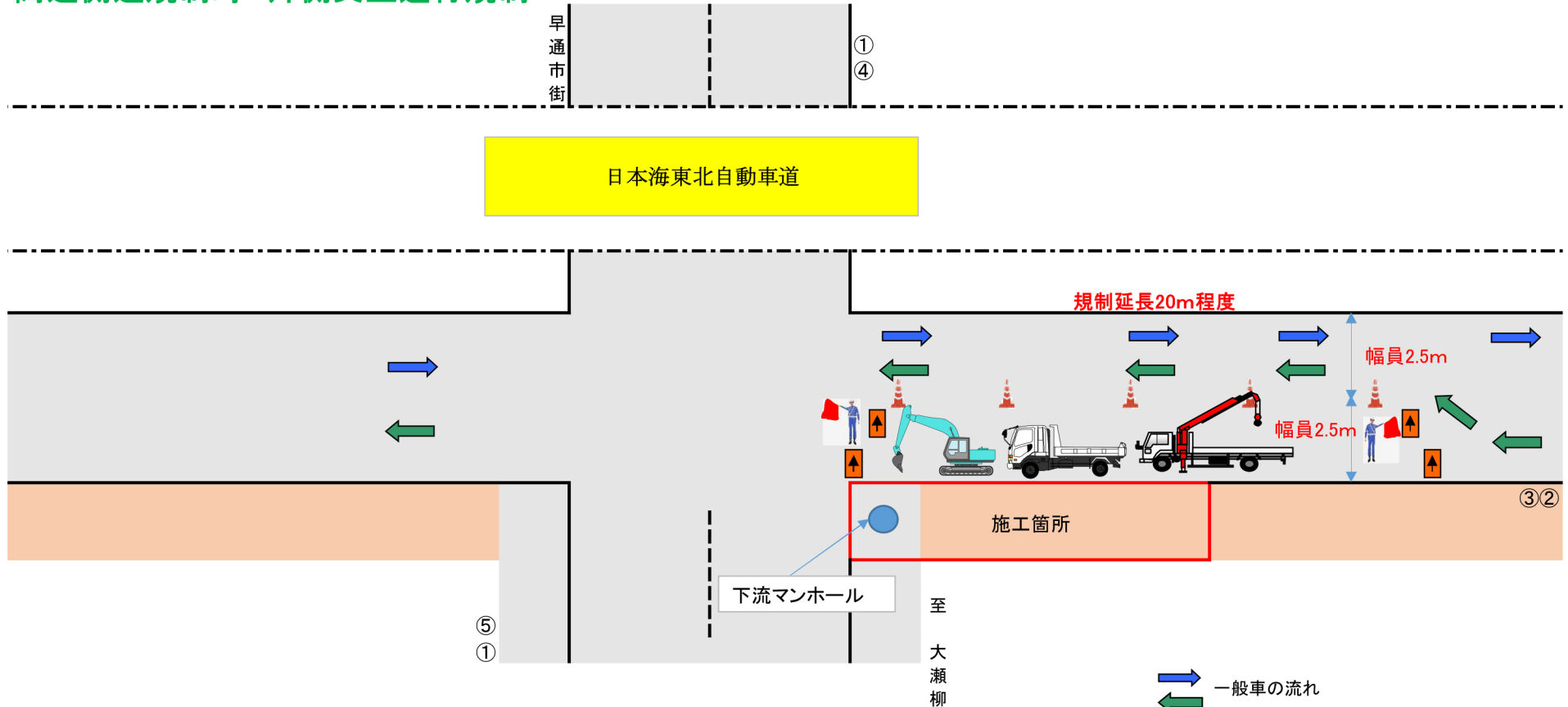


安全施設標準規制図

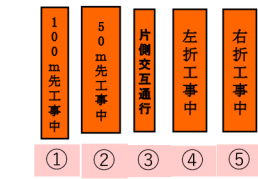
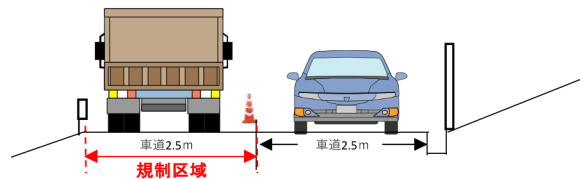
北区新井郷地内

高速側道規制時 片側交互通行規制

至
早通市街



標準横断面図(片側交互通行)



備考

- 下流マンホールを開け、規制内に作業車を配置。
- 作業中は、通行車両並びに歩行者に十分注意し、第三者被害に気を付けます。
- 通行車両へ分かりやすいよう、赤旗・警笛等を用いて大きい動作にて誘導を行います。
- その他状況に応じて規制看板等考慮し設置します。
- 下流マンホールには常時換気設備を設置します。

必ず設置
する施設

工事案内看板
(予告)

安全施設等

- 100m先工事中・50m先工事・中片側交互通行・左折工事中・右折工事中
- セフティーコーン・矢印板
- 交通誘導員3名(交代要員1名含む)