

# 交通規制図

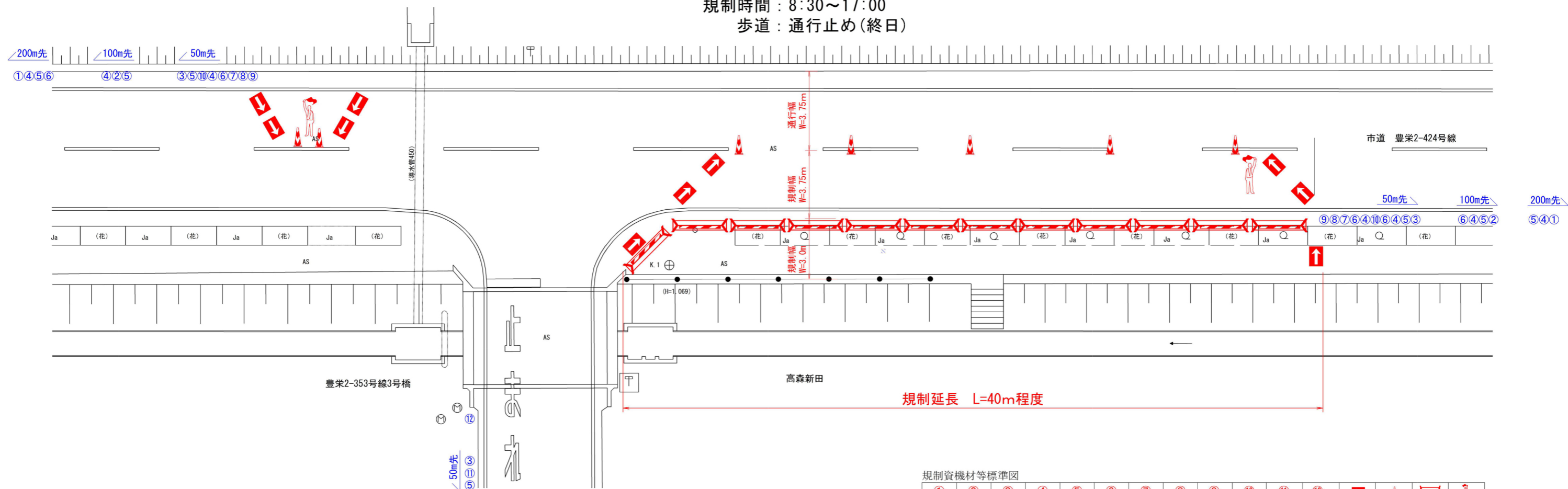
市道豊栄2-424号線

【規制形態】

車道：片側交互通行（資材搬入時・施工時）

規制時間：8:30~17:00

歩道：通行止め（終日）



規制延長 L=40m程度

規制資機材等標準図

①	②	③	④	⑤	⑥	⑦	⑧	⑨	⑩	⑪	⑫	矢印板	ラバーコーン	バリケード	交通誘導員
標識類 (200m先工事中)	標識類 (100m先工事中)	標識類 (50m先工事中)	標識類 (編員減少)	標識類 (速度降せ)	標識類 (片側交互通行)	標識類 (車線注意)	標識類 (徐行)	標識類 (停止位置)	標識類 (協力お願い)	標識類 (右折注意)	標識類 (協力お願い)	900	700		
550 200 1400	550 100 1400	550 50 1400	550 編員減少 1400	550 速度降せ 1400	550 片側交互通行 1400	550 車線注意 1400	550 徐行 1400	550 停止位置 1400	550 協力お願い 1400	550 右折注意 1400	550 協力お願い 1400				

- \* 資材搬入・施工時に交通規制を実施します。
- \* 車道の交通規制は、施工箇所側を規制する片側交互通行規制とし、交通誘導員を配置して行います。
- \* 施工箇所側歩道部の交通規制は通行止め規制とし、バリケード・矢印板等を配置して規制を行います。
- \* 作業中は、通行車両並びに歩行者に十分注意し、第三者被害に気を付けます。
- \* 片側交互通行規制時間は8:30~17:00までとし、作業終了後は直ちに規制を解除します。

